



←このQRコードをケータイやスマホで撮ると、いま見ている地図をすぐ表示できます。

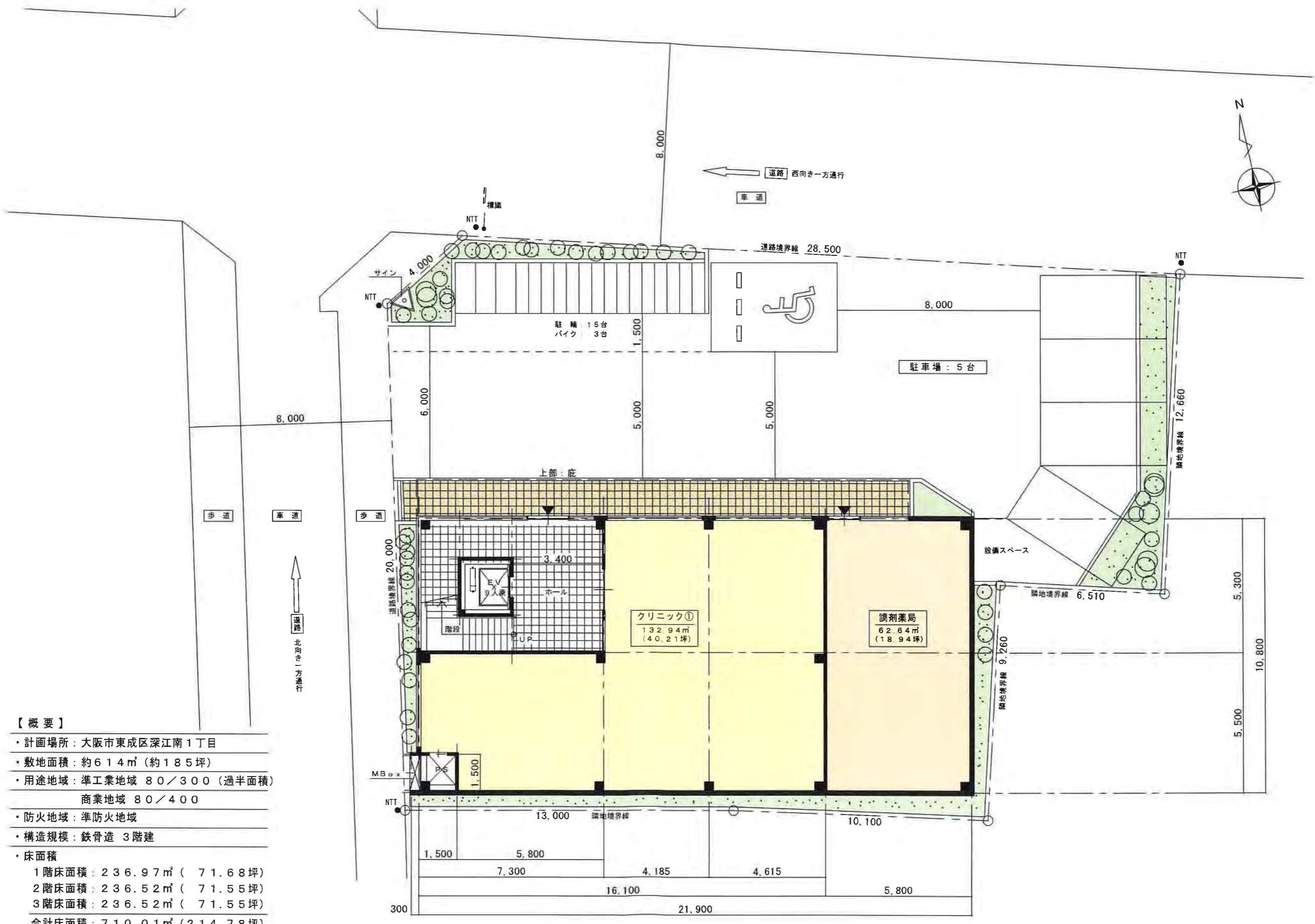


(C)Mapion 地図データ (C)ZENRIN

※印刷した地図は私的利用の範囲内でご利用をお願いいたします。詳しくは以下のページをご確認ください。

[地図の印刷利用について](#) | [地図の著作権について](#)



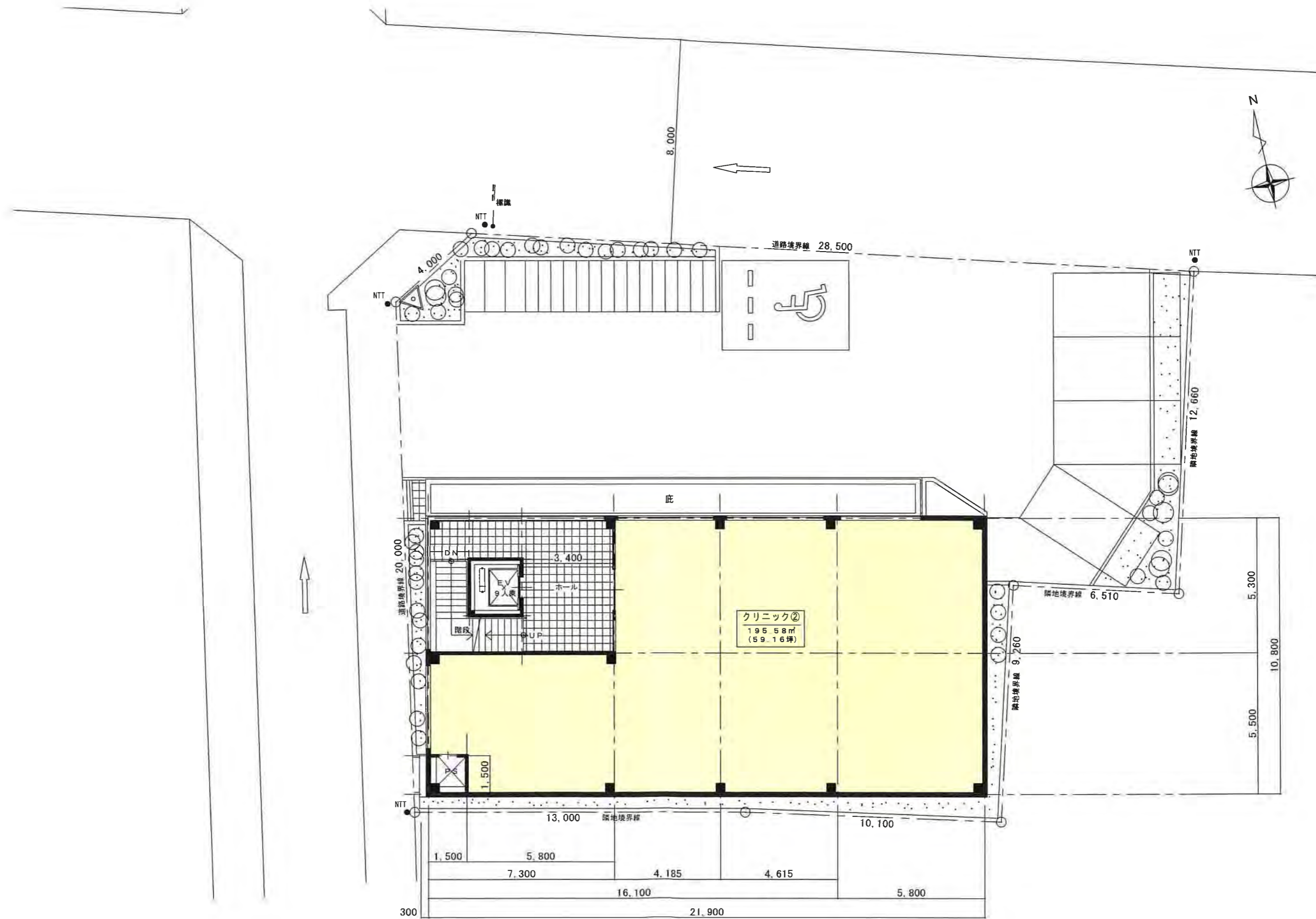


【概要】

- ・計画場所：大阪市東成区深江南1丁目
- ・敷地面積：約614㎡（約185坪）
- ・用途地域：準工業地域 80/300（過半面積）
商業地域 80/400
- ・防火地域：準防火地域
- ・構造規模：鉄骨造 3階建
- ・床面積
 - 1階床面積：236.97㎡（71.68坪）
 - 2階床面積：236.52㎡（71.55坪）
 - 3階床面積：236.52㎡（71.55坪）
 - 合計床面積：710.01㎡（214.78坪）

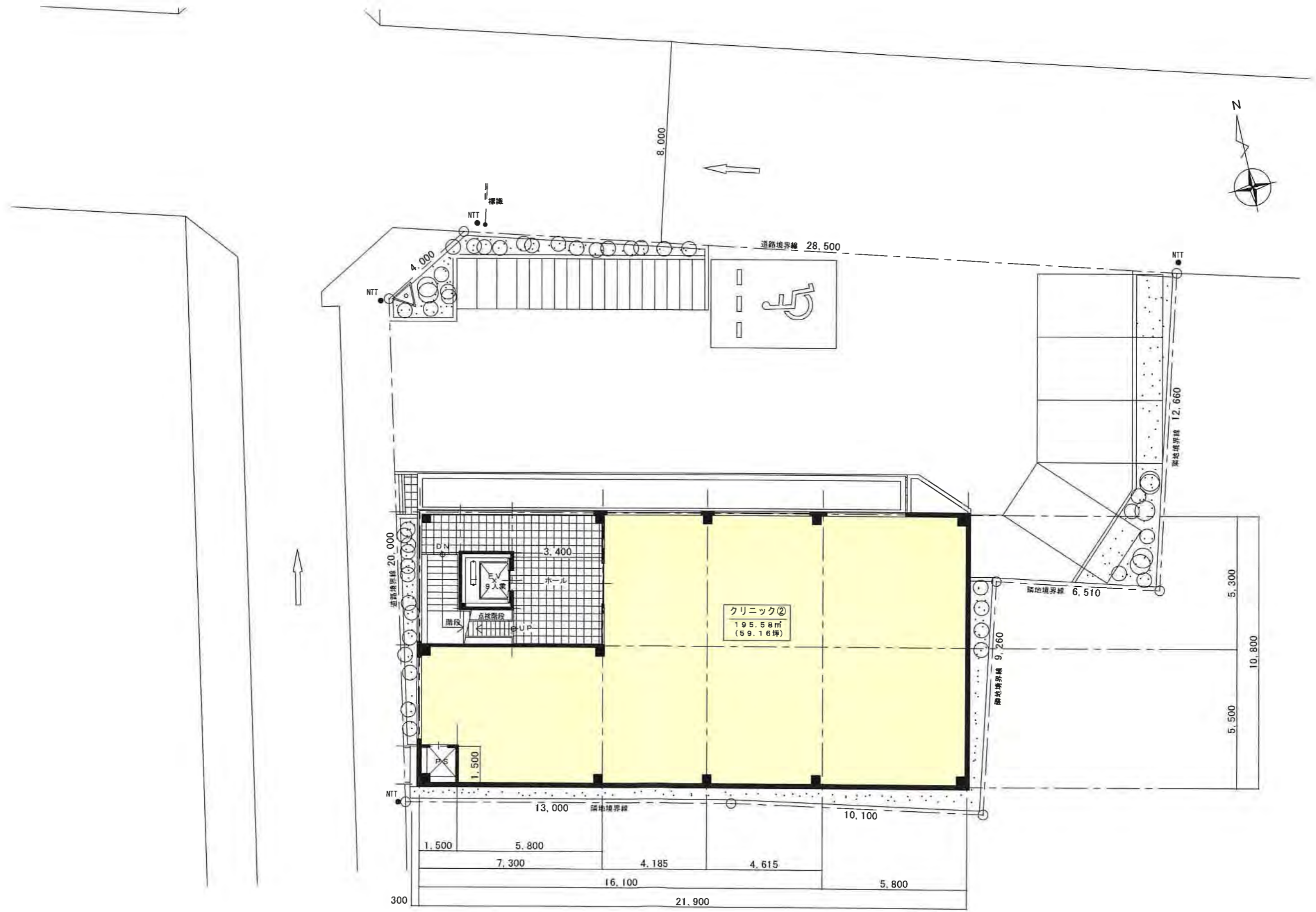
配置図・1階平面図 1/150

| | | |
|-------------------------------|------------------|-----|
| 工事名称 （仮称）東成区深江南1丁目医療ビル新築工事 | 日付 2019.03.03 | N0. |
| 図面名称 配置図・1階平面図 - C | 縮尺 1/150 | |



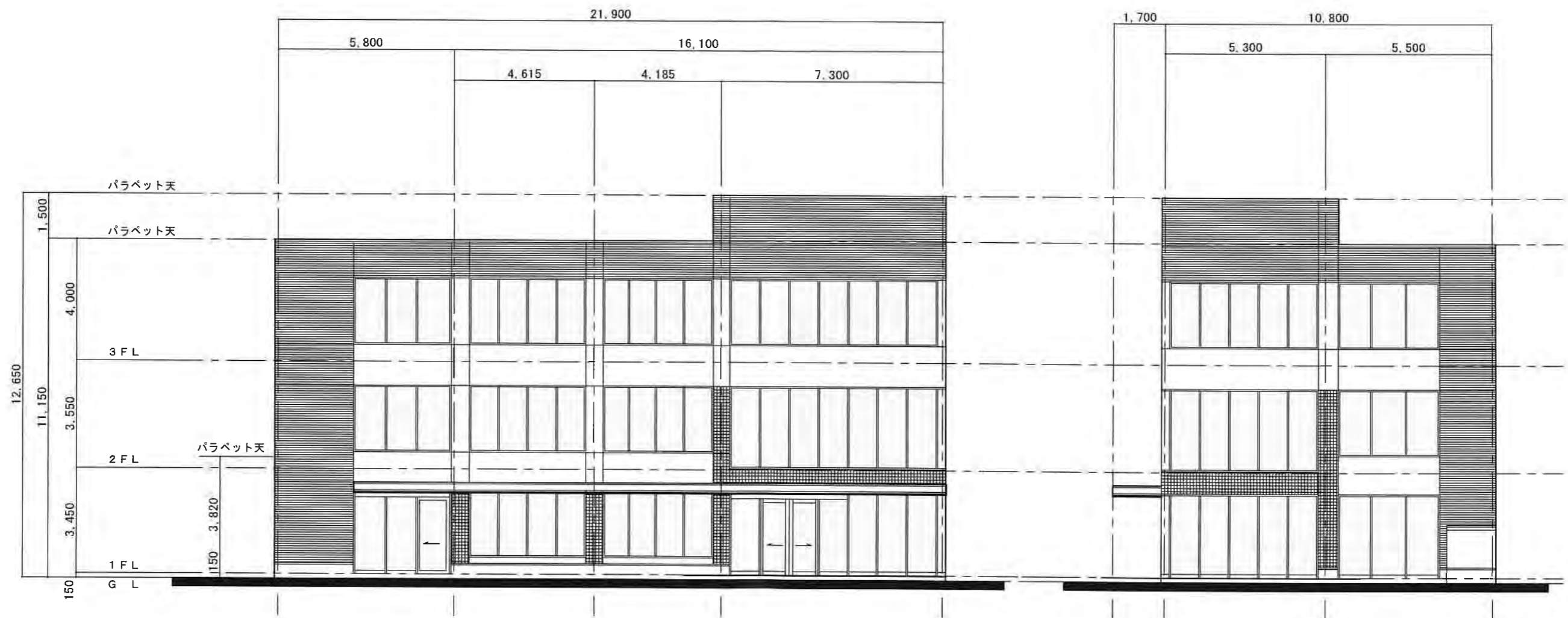
2 階 平 面 図 1/150

| | | |
|--------------------------------|------------------|-----|
| 工事名称 (仮称) 東成区深江南1丁目医療ビル新築工事 | 日付 2019・03・04 | NO. |
| 図面名称 2 階 平 面 図 - C | 縮尺 1/150 | |



3 階 平 面 図 1/150

| | | |
|--------------------------------|------------------|-----|
| 工事名称 (仮称) 東成区深江南1丁目医療ビル新築工事 | 日付 2019・03・04 | NO. |
| 図面名称 3 階 平 面 図 - C | 縮尺 1/150 | |



北一立面图 1/150

西一立面图 1/150

| | | |
|--------------------------------|------------------|-----|
| 工事名称 (仮称) 東成区深江南1丁目医療ビル新築工事 | 日付 2019・03・04 | NO. |
| 図面名称 立面图 - C | 縮尺 1/150 | |