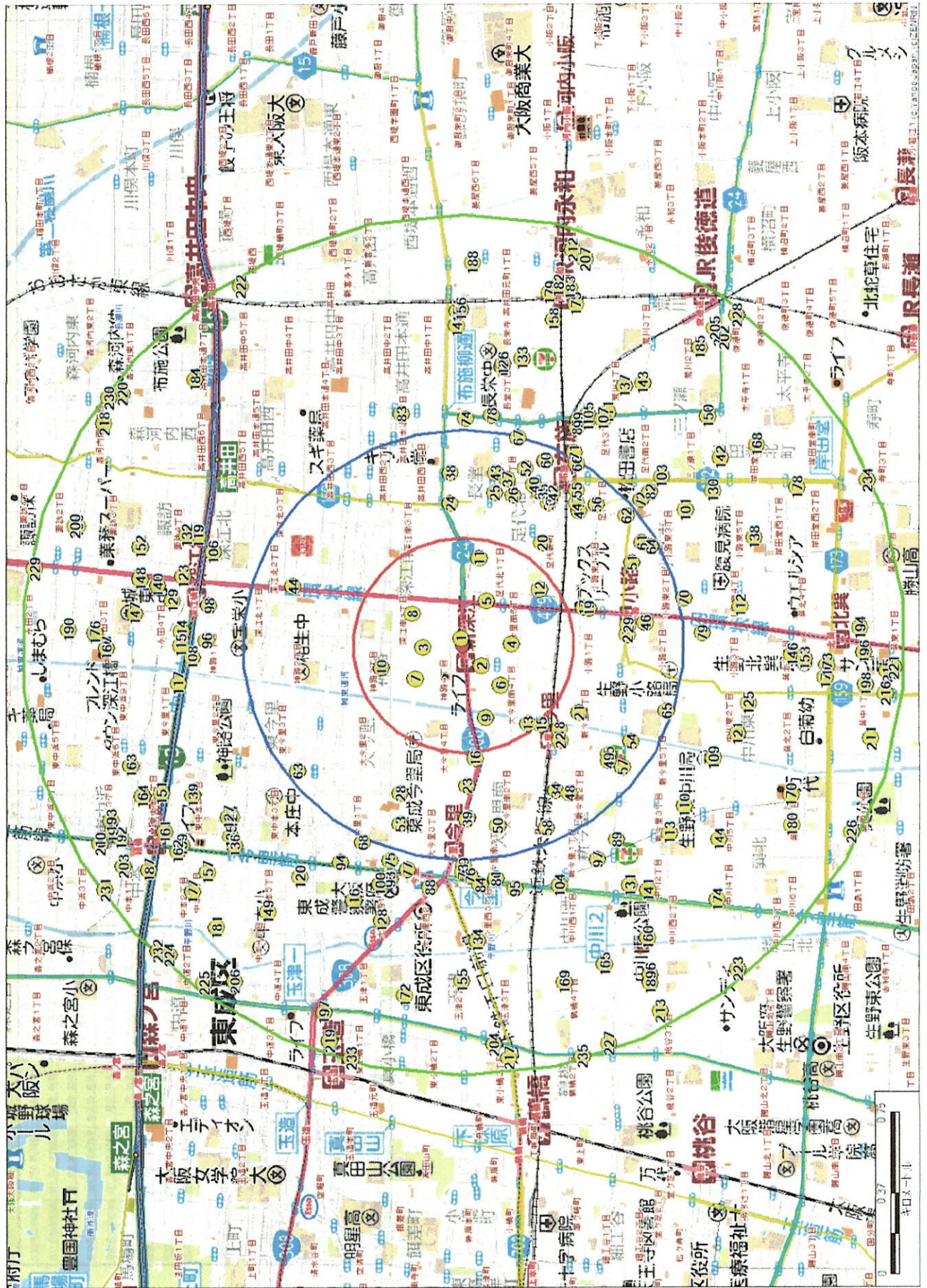


半径2km 円診療圏 地図 (診療所)

1次診療圏 0.5 km 2次診療圏 1 km 3次診療圏 2 km



人口診療圏 人口状況 集計グラフ

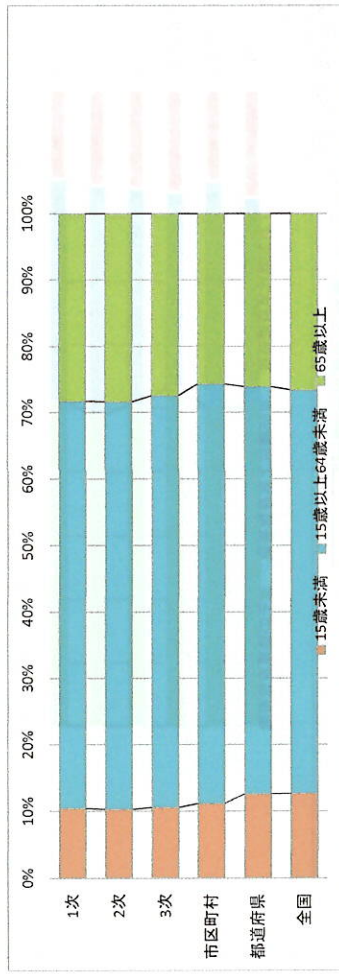
平成27年国勢調査、平成22年昼間人口データを基に数値を算出しています。

<年齢区分別人口>

	15歳未満	15歳以上 64歳未満	65歳以上	合計
人口				
1次	1,459	8,594	3,975	14,027
2次	5,310	31,708	14,711	51,729
3次	20,286	119,574	52,869	192,729
市区町村	8,783	49,930	20,316	79,029
都道府県	1,093,111	5,341,654	2,278,324	8,713,089
全国	15,886,810	76,288,736	33,465,441	125,640,987
比率				
1次	10.4%	61.3%	28.3%	100.0%
2次	10.3%	62.0%	27.4%	100.0%
3次	11.1%	63.2%	25.7%	100.0%
市区町村	12.5%	61.3%	26.1%	100.0%
都道府県	12.6%	60.7%	26.6%	100.0%
全国				

※国勢調査より500mメッシュ別統計を基に算出しているため、推計患者数シートに出力される値とは異なる場合があります。

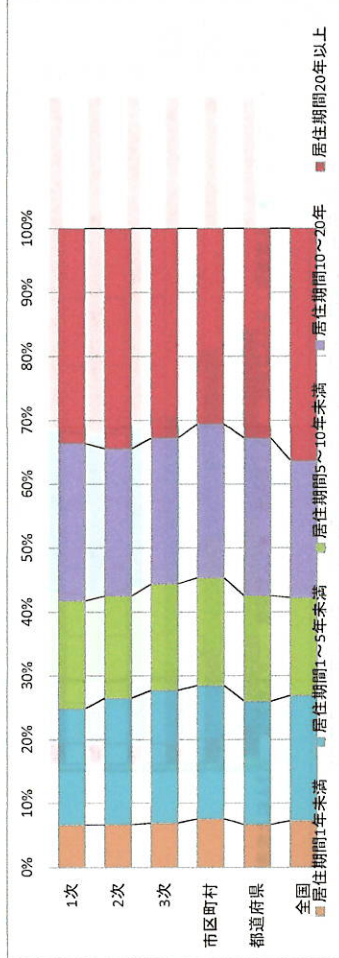
※年齢区分別人口の合計には、年齢不詳の人口は含まれておりません。



<居住期間別人口>

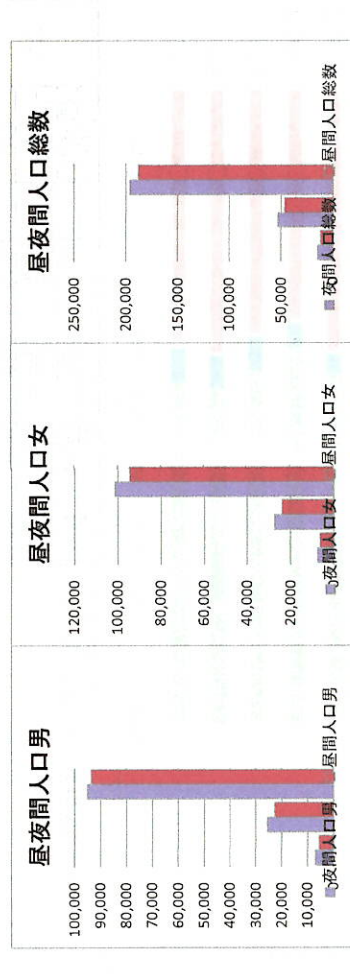
	居住期間1年未満	居住期間1～5年未満	居住期間5～10年未満	居住期間10～20年	居住期間20年以上	合計
人口						
1次	651	1,797	1,670	2,428	3,329	9,875
2次	2,349	6,985	5,648	8,114	12,176	35,272
3次	9,031	27,112	21,784	29,920	42,875	130,723
市区町村	4,226	11,770	9,497	13,573	17,243	56,309
都道府県	451,340	1,314,514	1,123,708	1,673,620	2,232,523	6,795,705
全国	7,220,205	19,702,701	15,324,581	21,426,851	36,545,269	100,219,607
比率						
1次	6.6%	18.2%	16.9%	24.6%	33.7%	100%
2次	6.7%	19.8%	16.7%	23.0%	34.5%	100%
3次	6.9%	20.7%	16.7%	22.9%	32.8%	100%
市区町村	7.5%	20.9%	16.9%	24.1%	30.6%	100%
都道府県	6.6%	19.3%	16.5%	24.6%	32.9%	100%
全国	7.2%	19.7%	15.3%	21.4%	36.5%	100%

※居住期間別人口の合計には、居住期間不詳の人口は含まれておりません。



<昼夜間人口男女構成>

	夜間人口 男	夜間人口 女	夜間人口 総数	昼間人口 男	昼間人口 女	昼間人口 総数	昼夜間人口 総数	昼夜間人口 比率
1次	6,905	7,393	14,298	5,529	6,145	11,674	81.6%	
2次	25,468	27,191	52,659	22,606	23,933	46,539	88.4%	
3次	95,166	101,239	196,405	93,597	94,468	188,065	95.8%	

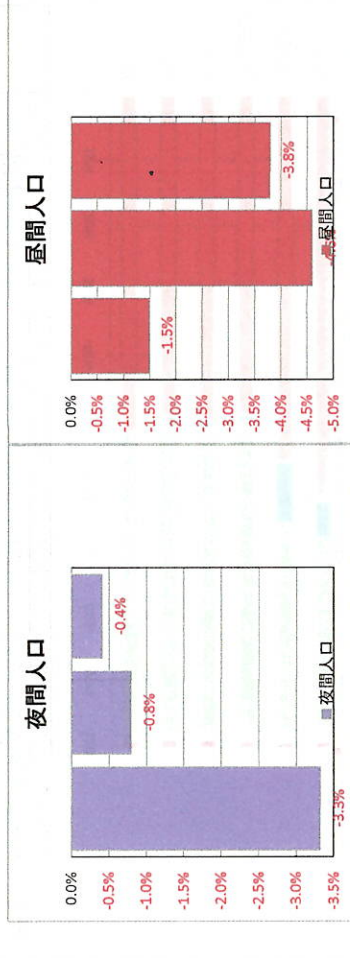


※夜間人口(常住人口)は国勢調査に基づく人口を指します。
 ※昼間人口は夜間人口に他の地域から通勤・通学で流入してくる人口を足し、さらに他の地域へ通勤通学する人口を引いた人口です。
 ※昼夜間人口比率は昼間人口÷夜間人口×100で算出しています。

<昼夜間人口増減数、増減率>

	夜間人口	昼間人口
増減数	1次 -475 2次 -418 3次 -796	1次 -174 2次 -2,139 3次 -7,192
増減比率	1次 -3.3% 2次 -0.8% 3次 -1.5%	1次 -0.8% 2次 -4.6% 3次 -3.8%

※夜間人口増減はH22年-H27年国勢調査、昼間人口増減はH17年-H22年国勢調査に基づきます。

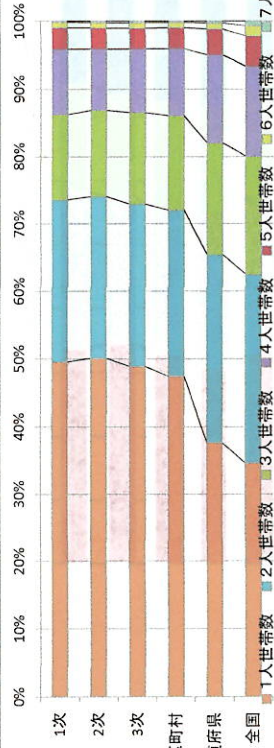


口 円診療圏 世帯状況 集計グラフ

平成27年国勢調査データを基に数値を算出しています。

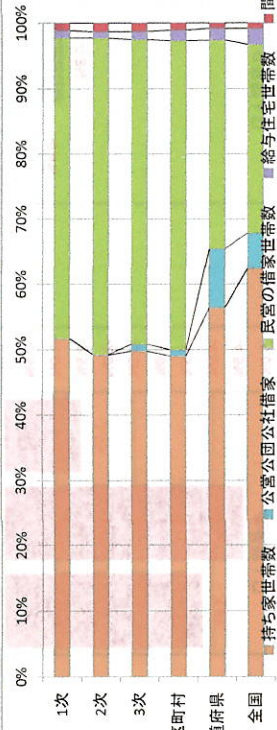
<世帯人員別世帯数>

	1人世帯数	2人世帯数	3人世帯数	4人世帯数	5人世帯数	6人世帯数	7人以上世帯数	合計
世帯数	1次 3,556	1,731	903	694	228	61	12	7,184
	2次 13,410	6,431	3,427	2,432	821	220	62	26,803
	3次 47,758	23,569	13,281	9,193	2,998	780	262	97,839
市区町村	18,785	9,764	5,527	3,943	1,224	303	91	39,637
都道府県	14,706	1,089	777	651	883	509	361	11,265
全国	18,417,922	14,876,547	9,364,781	7,069,141	2,403,060	811,735	388,611	53,331,797
比率	1次 49.5%	24.1%	12.6%	9.7%	3.2%	0.8%	0.2%	100.0%
	2次 50.0%	24.0%	12.8%	9.1%	3.1%	0.8%	0.2%	100.0%
	3次 48.8%	24.1%	13.6%	9.4%	3.1%	0.8%	0.3%	100.0%
市区町村	47.4%	24.6%	13.9%	9.9%	3.1%	0.8%	0.2%	100.0%
都道府県	37.5%	27.8%	16.6%	13.0%	3.9%	0.9%	0.3%	100.0%
全国	34.5%	27.9%	17.6%	13.3%	4.5%	1.5%	0.7%	100.0%



<住宅所有関係別世帯数>

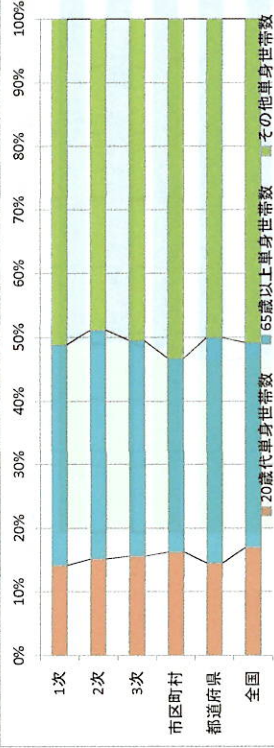
	持ち家世帯数	公営公団 公社借家	民営の借 家世帯数	給与住宅 世帯数	間借り世帯 数	合計
世帯数	1次 3,662	0	3,268	76	84	7,090
	2次 13,028	17	12,835	250	359	26,490
	3次 48,071	1,031	45,021	1,214	1,270	96,606
市区町村	19,126	368	18,450	647	437	39,028
都道府県	21,787,770	351,554	1,232,340	71,704	32,937	3,867,305
全国	32,693,805	2,890,756	15,108,361	1,291,466	476,430	52,460,818
比率	1次 51.7%	0.0%	46.1%	1.1%	1.2%	100.0%
	2次 49.2%	0.1%	48.5%	0.9%	1.4%	100.0%
	3次 49.8%	1.1%	46.8%	1.3%	1.3%	100.0%
市区町村	49.0%	0.9%	47.3%	1.7%	1.1%	100.0%
都道府県	56.3%	9.1%	31.9%	1.9%	0.9%	100.0%
全国	62.3%	5.5%	28.8%	2.5%	0.9%	100.0%



※住宅所有関係別世帯数の合計には、住宅以外に住む世帯数には含まれておりません。

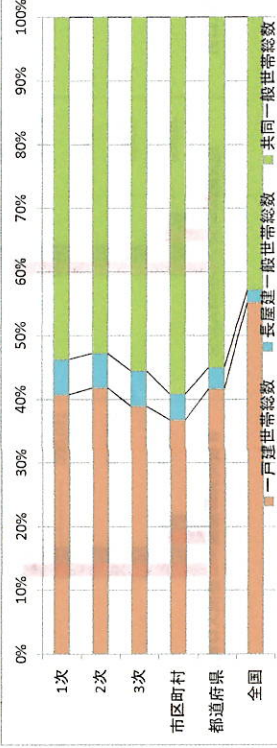
<世代別単身世帯数>

	20歳代単 身世帯数	65歳以上 単身世帯 数	その他単身 世帯数	合計
世帯数	1次 504	1,232	1,820	3,556
	2次 2,026	4,827	6,557	13,410
	3次 7,426	16,194	24,138	47,758
市区町村	2,904	5,464	9,577	17,945
都道府県	213,043	520,384	737,173	1,470,600
全国	3,119,253	5,927,686	9,370,983	18,417,922
比率	1次 14.2%	34.7%	51.2%	100.0%
	2次 15.5%	33.9%	50.5%	100.0%
	3次 16.2%	30.4%	53.4%	100.0%
市区町村	14.5%	35.4%	50.1%	100.0%
都道府県	16.9%	32.2%	50.9%	100.0%



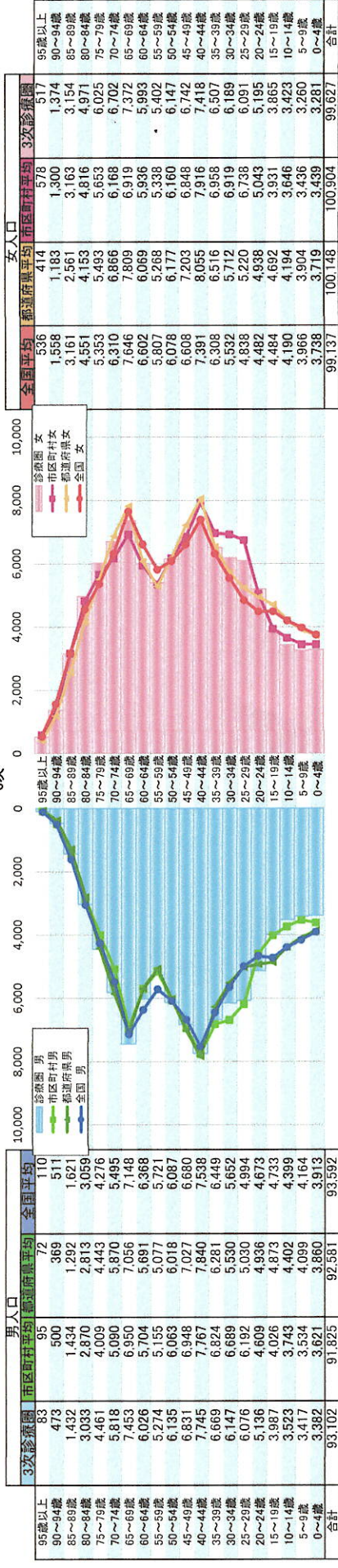
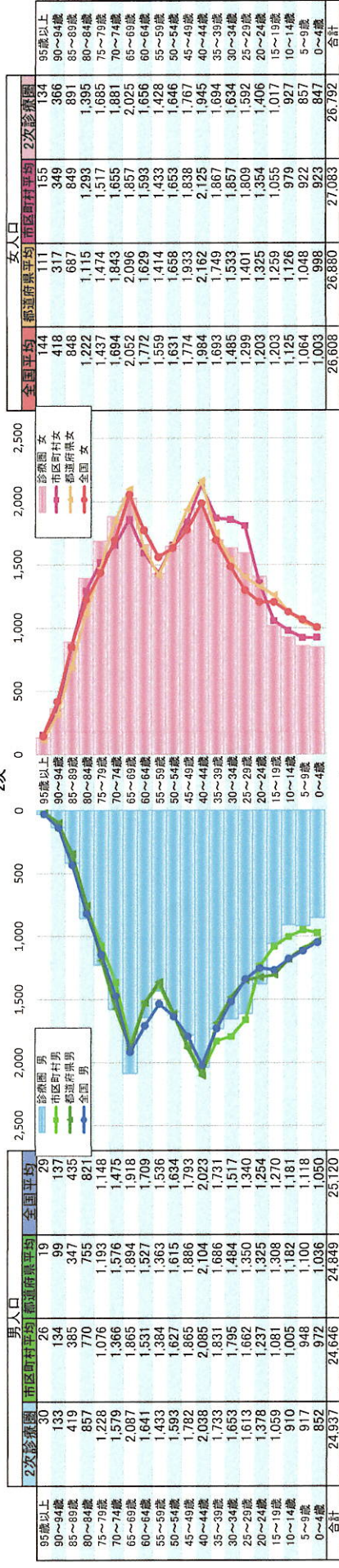
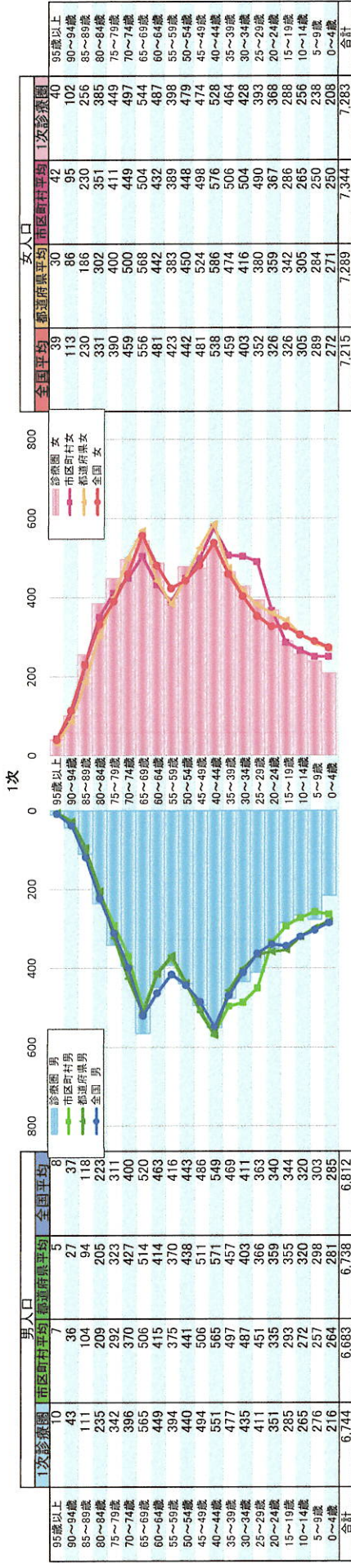
<住宅建て方別世帯数>

	一戸建世 帯総数	長屋型一 般世帯総 数	共同一般 世帯総数	合計
世帯数	1次 2,872	387	3,796	7,055
	2次 11,032	1,421	13,948	26,401
	3次 37,455	5,318	53,596	96,368
市区町村	14,153	1,560	22,768	38,481
都道府県	1,592,041	129,808	2,105,158	3,827,007
全国	28,654,769	1,005,005	22,245,321	51,905,095
比率	1次 40.7%	5.5%	53.8%	100.0%
	2次 41.8%	5.4%	52.8%	100.0%
	3次 38.9%	5.5%	55.6%	100.0%
市区町村	36.8%	4.1%	59.2%	100.0%
都道府県	41.6%	3.4%	55.0%	100.0%
全国	55.2%	1.9%	42.9%	100.0%



※住宅建て方別世帯数の合計には、建て方不詳の世帯数は含まれておりません。

人口円診療圏(1次・2次・3次) 5歳階級別 男女別 人口ピラミッドグラフ



(注)診療圏内の総人口(A)と全国(都道府県・市区町村)の総人口(B)の比、R=A÷Zの値を、全国(都道府県・市区町村)の男女別5歳階級人口に乘じて求めた男女別5歳階級人口を全国(都道府県・市区町村)平均とする。